

# Montážní list plisse žaluzie Magneto – uchycení na křídlo bez vrtání

## 1. Kontrola všech komponentů:

Balíček s komponenty musí obsahovat:

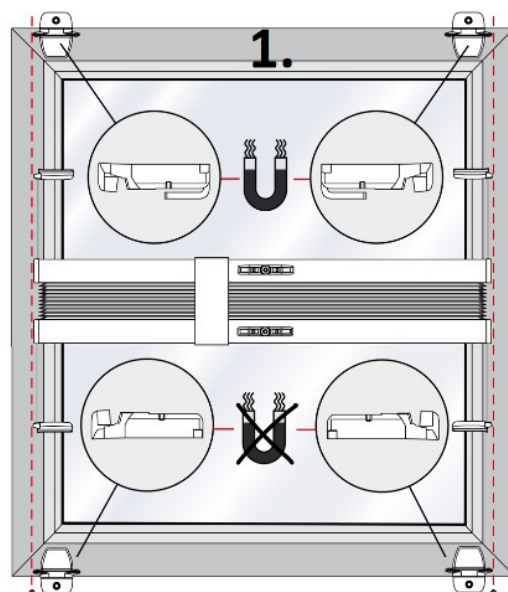
- Žaluzii
- Čtyři úhelníkové svěrky na křídlo okna (bez vrtání)
- 4 gumové těsnění na svěrku
- Kotvy pro napínací klipy – 2 horní a 2 dolní
- 4 malé šrouby pro uchycení kotev
- Imbusový klíč
- 2x madlo

## 2. Připravíme si:

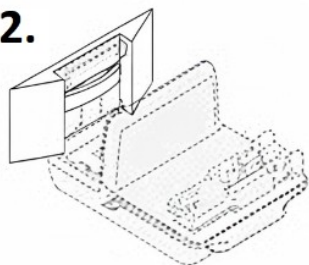
- Metr
- Tužku
- Papír

## 3. Úhelníkové svěrky

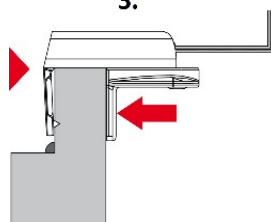
- Nejprve si změříme šířku žaluzie a rozměr si zapíšeme
- Poté si změříme šířku křídla okna: Od vnější levé strany křídla po vnější pravou stranu křídla. Rozměr si zapíšeme
- Od celkové šířky křídla okna odečteme šířku žaluzie. Výsledek si zapíšeme
- Výsledek vydělíme dvěma
- Tuto vypočítanou hodnotu si naměříme a naznačíme z každé strany rámu okna – nahoře i dole. Jsou to body pro uchycení úhelníkových svěrek (vyměřujte od vnější hrany rámu křídla okna)
- Navlečeme černé gumové těsnění na zadní stranu svěrky (nákr. č. 2)
- Svěrku nasadíme nahoru na otevřené křídlo – tak, abychom ji měli středem k označenému bodu (nákr. č. 3)
- Přidrže si je prstem a utáhněte imbusovým klíčem (nákr. č. 4)



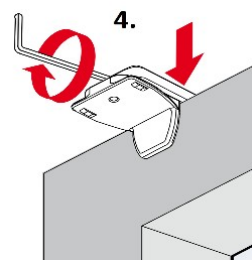
2.



3.



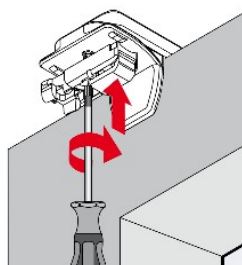
4.



## 4. Kotvy pro napínací klipy:

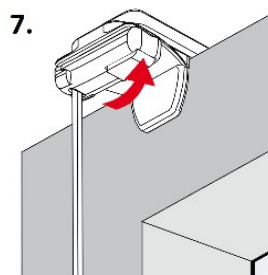
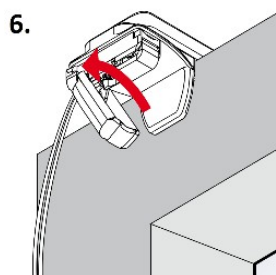
- Kotvy našroubujeme šroubovákem TX 10 (případně můžeme opatrně použít přibalený imbusový klíč, kterým to také jde) ke svěrkám – jedním šroubem (nákr. č. 5)

5.



## 5. Napínací klipy:

- Doporučujeme složenou žaluzii pojistit, aby se vám neroztahovala (stahovacím páskem, šňůrkou)
- Žaluzii si přidržíme u okna a jeden klip po druhém nasuneme a zacvakneme do kotev – doporučujeme nejprve ukotvit horní klipy (nákr. č. 6 a 7)
- Horní i dolní klipy se nasazují stejným způsobem (nákr. č. 1)



## 6. Nasuneme madla:

- A jako poslední nasuneme madla, abychom žaluzii mohli snadno ovládat (nákr. č. 8)
- Žaluzie Magneto nám umožňuje nechat si látku v takové pozici, která nám naprosto vyhovuje. Například i uprostřed okna
- Vyzkoušíme chod žaluzie a montáž je hotová

